

# Lachute



## RICHE EN OCCASIONS D'AFFAIRES

Située à moins d'une heure du centre-ville de Montréal, Lachute offre de vastes espaces à développer, à prix d'aubaine et dans un environnement idyllique.

Lachute est riche en eaux souterraines et dispose de toutes les infrastructures nécessaires. Notre économie est prospère et nos entreprises œuvrent dans plusieurs domaines, ce qui nous protège des soubresauts conjoncturels des villes mono-industrielles. Cette bonne étoile permet à Lachute de maintenir un des taux de taxation municipale les plus bas de toute la région.

Vous ne voudrez pas seulement investir à Lachute pour vos affaires, vous voudrez vous y installer pour y vivre avec votre famille. La ville dispose de tous les services sociaux et professionnels, de soins personnels, etc. On y trouve même des écoles offrant l'éducation en français et en anglais.

En prime, il est reconnu que Lachute possède les plus beaux sentiers de motoneige et de VTT au Québec, à travers ses montagnes, ses forêts et ses lacs abondants.

Je vous invite à prendre connaissance des renseignements factuels qui suivent, mais surtout, à venir respirer notre air pur.

Bonne lecture.

Daniel Mayer, maire

## NOS PARTICULARITÉS

- Centre-ville attrayant
- Aéroport
- Hôpital et CLSC
- Écoles françaises et anglaises
- Activités récréotouristiques

## ZONES INDUSTRIELLES

### TERRAINS

- Superficie totale zonée industrielle disponible: 21 millions de pi<sup>2</sup>;
- Capacité portante moyenne de ces terrains: 20 000 lb/pi<sup>2</sup> ou 100 000 kg/m<sup>2</sup>;
- Autres caractéristiques: pression statique de 60 psi, fibre optique, Internet haute vitesse et alimentation au gaz disponibles, chemin de fer, capacité d'alimentation en eau de l'ordre de 4 millions de gallons US, espaces disponibles répartis sur trois parcs industriels, programme d'aide au recrutement et qualification de la main-d'œuvre, espace disponible pour entreprises qualifiées dans le programme Carrefour de la nouvelle économie, aéroport local avec service de douanes, Canpass, piste asphaltée de 4000 pieds, approche IFR, balisage Arcal avec de nombreux services tels carburants 100 LL et Jet B, école, restaurant, stationnement, location de vélos et d'autos adjacents à un parc industriel avec accès à la piste.

### PARC INDUSTRIEL

- Centre de tri et site d'enfouissement;
- Carrefour de la nouvelle économie;
- Pureté et richesse exceptionnelle des eaux souterraines.

### BÂTIMENTS INDUSTRIELS

- Le CLD administre une banque de location de locaux commerciaux et industriels;
- Membre de Carrefour Capital.

## OCCASIONS D'AFFAIRES

### SECTEUR COMMERCIAL

Cinéma, restaurant franchisé, etc.

### SECTEUR TOURISME

Hébergement, spa, etc.

## LOCALISATION

Située au pied des Laurentides, entre Montréal et Ottawa-Hull, **Lachute** est facilement accessible par l'autoroute 50.

- 84 km de Montréal
- 160 km d'Ottawa
- 315 km de Québec
- 596 km de Boston
- 630 km de Toronto
- 694 km de New York

## POPULATION

La population de la municipalité régionale est de **11 990** habitants.

## MAIN-D'ŒUVRE

### PRINCIPAUX SECTEURS D'ACTIVITÉ

- 10% du secteur primaire
- 30% du secteur secondaire
- 60% du secteur tertiaire

### LANGUES PARLÉES (pop. 15 ans et plus)

- Français: 47% • Anglais et autres: 4% • Bilingue: 49%

### SCOLARITÉ

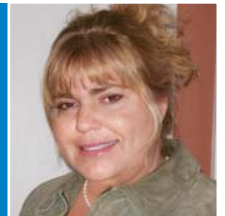
- Secondaire: 44% • Collégial: 23% • Universitaire: 12%

## QUALITÉ DE VIE

- Bibliothèque et salle d'exposition
- Aréna
- Aéroport municipal
- Centre-ville attrayant
- Service de prévention des incendies
- Hôpital et CLSC
- Piscine intérieure et extérieure
- Nombreux festivals et activités pour la communauté
- Programme de revitalisation des vieux quartiers (subventions à la rénovation résidentielle)
- Collecte porte-à-porte des matières recyclables et compostables
- Transport adapté

## CONTACT

Lise Desrochers  
Directrice générale  
Tél.: 450 562-8829,  
poste 251  
Télec.: 450 562-1635



ldesrochers@argenteuil.qc.ca  
www.argenteuil.qc.ca